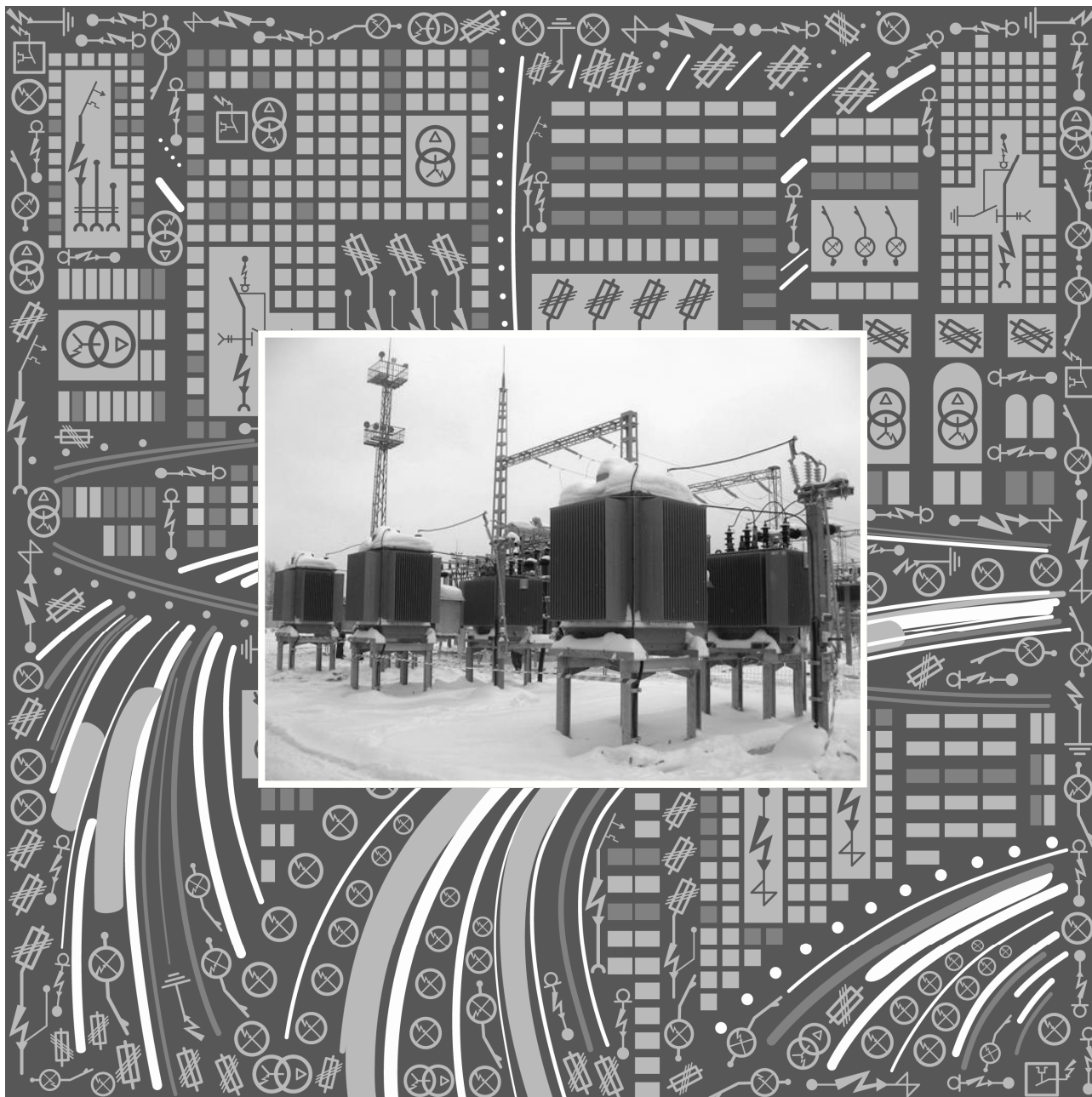


Apakšstaciju metāla konstrukcijas

20 kV neitrāles kompensācijas iekārtu
metāla konstrukcijas un to dzelzsbetona pamatnes

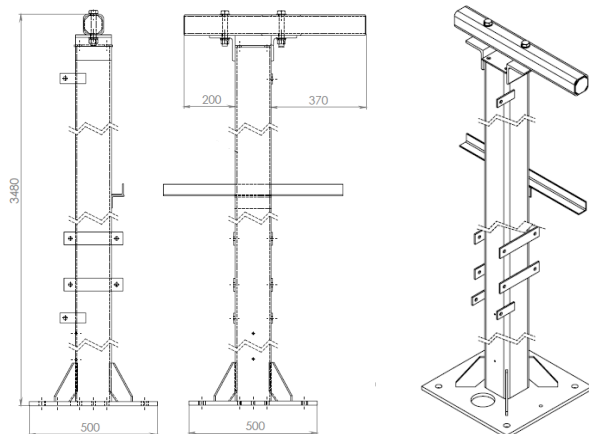
2014



Neitrāles kompensācijas iekārtu metāla balsti

Neitrāles kompensācijas iekārtu - vienvola atdalītāja, neitrāles transformatora un dzēšspoles balsti izgatavoti no tērauda S235 un aizsargāti no apkārtējās vides iedarbības karsti cinkojot. Metāla balstus paredzēts uzstādīt uz betona pamatiem. Veicot pasūtījumu jānorāda kabeļu ievietojums pie metāla balstiem un pamatos.

Atdalītāja balsts AMB

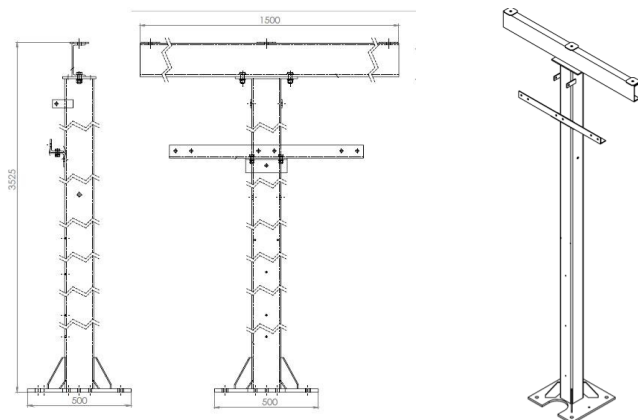


AMB.1 - balsts vienvola atdalītājam SA24-1Z-1VMH

AMB.3 - balsts trīspolu atdalītājam SA24

Paredzēts vienvola vai trīspolu atdalītājam SA24. Balsta svars 131 kg.

Kabeļu balsts KMB

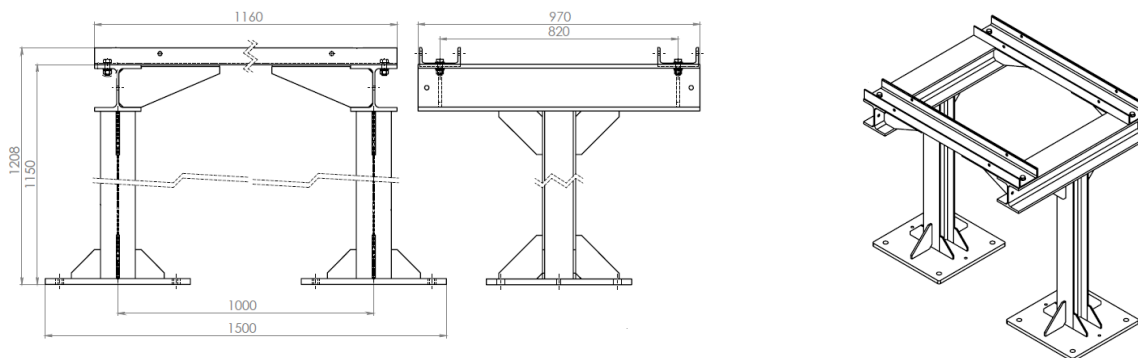


KMB.1 - kabeļu balsts vienam kabelim

KMB.2 - kabeļu balsts diviem kabeliem

Paredzēts kabeļu un kopņu tilta balstīšanai. Balsta svars 144 kg.

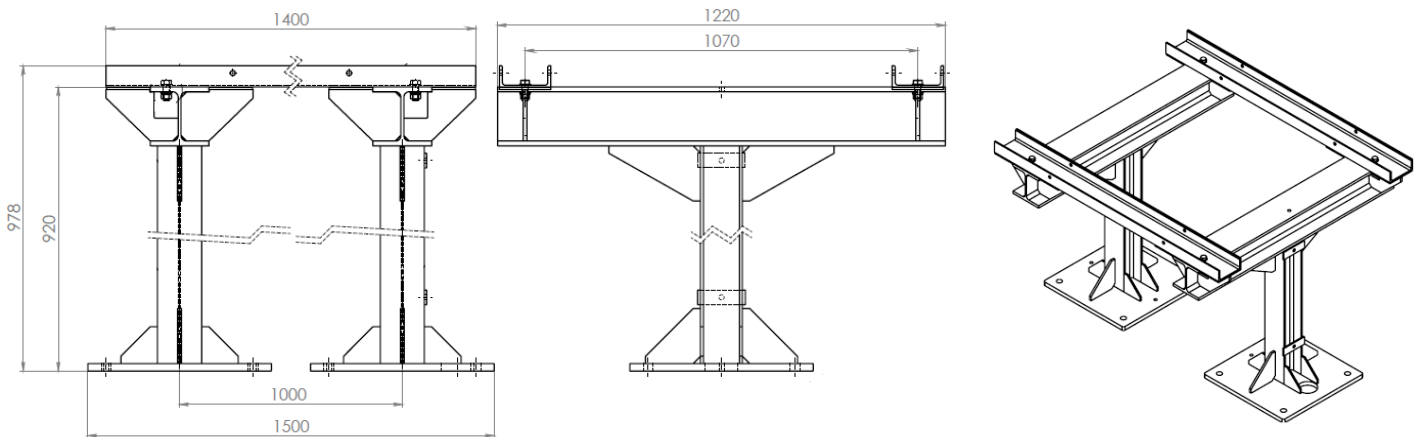
Neitrāles transformatora balsts TMB



Paredzēts neitrāles transformatoram ar svaru līdz 4500 kg. Balsta svars 260 kg.

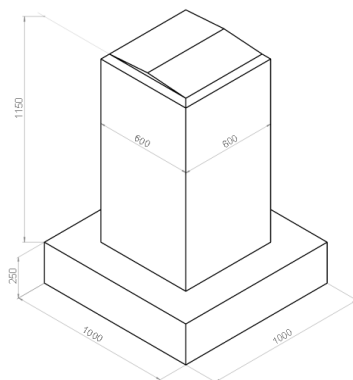
AS Enerģofirma "JAUDA" patur tiesības veikt izstrādājumu konstrukcijas un komplektācijas izmaiņas bez iepriekšēja brīdinājuma. Visas tiesības uz šo publikāciju vai tās daļām pieder AS Enerģofirma "JAUDA". AS Enerģofirma "JAUDA" neuzņemas nekādu atbildību par iespējamām kļūdām vai iespējamu informācijas nepilnību šajā dokumentā. Reprodukcija jebkāda veidā, elektroniski vai mehāniski, tostarp fotokopijas, ierakstīšana, vai izmantojot informācijas uzglabāšanas un izpuses līdzekļus, kopumā vai daļām, ir aizliegta bez rakstiskas AS Enerģofirma "JAUDA" atļaujas.

Dzēšpoles balsts DMB

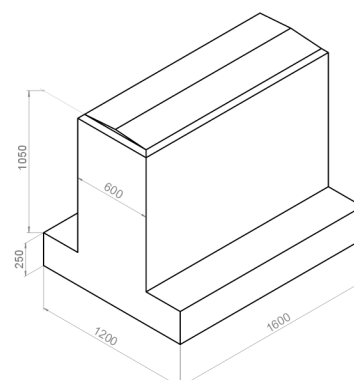


Paredzēts dzēšspolei ar svaru līdz 4500 kg. Balsta svars 280 kg.

Metāla balstu dzelzsbetona pamati

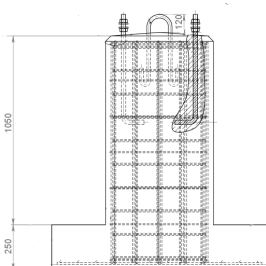


Pamatne **P-AMB, P-KMB** balstam AMB un KMB
Pamata svars 1550 kg.

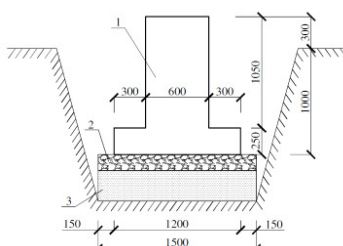


Pamatne **P-TMB, P-DMB** balstiem TMB un DMB
Pamata svars 3700 kg.

Pamati paredzēti pamatnei ar grunts nestspēju 1,5 kg/cm². Citiem gadījumiem jāveic pamatnes sagatavošanu, ko nosaka atbilstoši LBN 207-01.



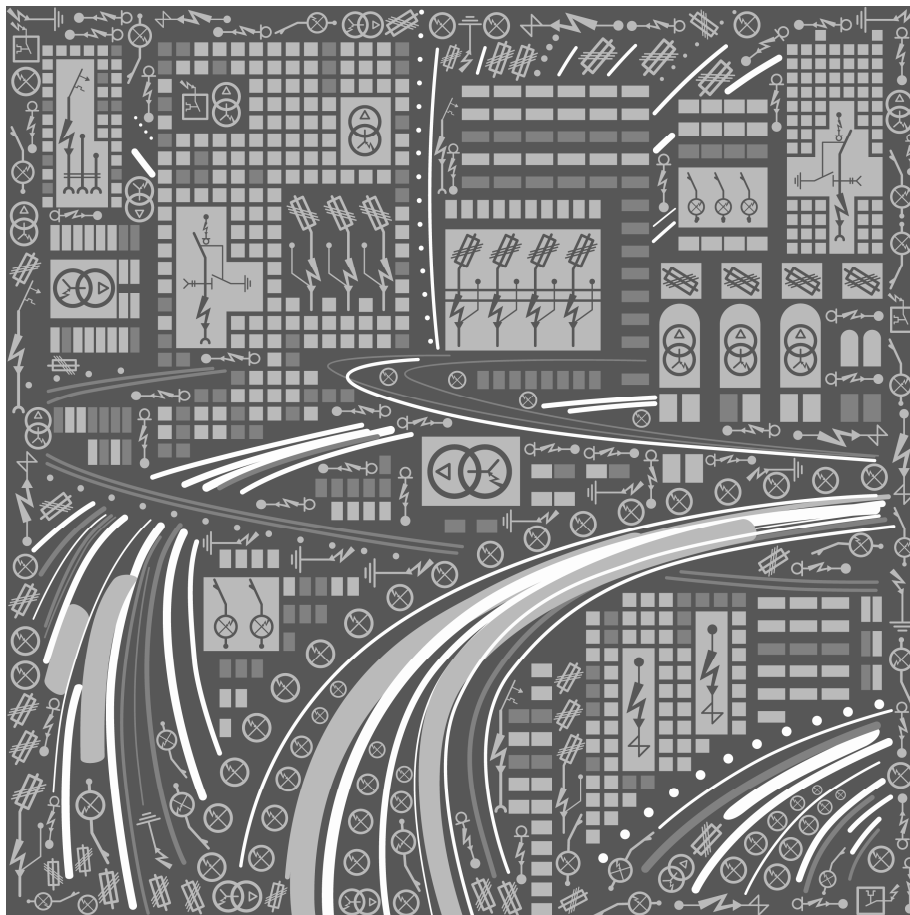
Dzelzsbetona pamats aprīkots ar vienu celšanas skavu (P-AMB) vai divām celšanas skavām (P-TMB un P-DMB) un cinkotām tapskrūvēm (M24) ar uzgriežņiem metāla balstu stiprināšanai. Pamatnē atbilstoši pasūtījumam var būt iebetonēta gofrēta plastmasas caurule kabeļiem. Pamatnes zemē ierokamā daļa pārklāta ar melnu hidroizolējošu mastiku, pārējās daļas ar pelēku krāsu.



Būvbedres uzbūve: 1.Dzelzsbetona pamats; 2.Blietētu šķembu slānis, ne mazāk kā 150mm; 3. Blietēta grunts.

Piezīme: Pamatnes iegremdēšanas dziļums ir 1.metrs. Pēc būvbedres izrakšanas grunts apakšējo slāni būvbedrē ir jānoblietē, lai grunts līmenis bedrē būtu līdzens. Šķembas jāizvieto uz blietētas grunts vienmērīga slāni vismaz 150 mm biežā kārtā un jānoblietē. Pēc grunts un šķembu blietēšanas jāparbauda vai būvbedres apakša ir līdzena, tikai pēc tam sakt pamatnes. Pēc pamatnes montāžas, būvbedri aizrok, grunts apkārt pamatnei ir jānoblietē, viena līmeni ar esošo apkārtējo grunts kārtas līmeni. Vietās kur grunts ūdens līmenis ir liels, apkārt pamatnei jāizvieto drenāžas infiltrācijas sistēmu lai novadīt lietus ūdens nokrišņus.

AS Energoģīma "JAUDA" patur tiesības veikt izstrādājumu konstrukcijas un komplektācijas izmaiņas bez iepriekšēja brīdinājuma. Visas tiesības uz šo publikāciju vai tās daļām pieder AS Energoģīma "JAUDA". AS Energoģīma "JAUDA" neuzņemas nekādu atbildību par iespējamām kļūdām vai iespējamo informācijas nepilnību šajā dokumentā. Reprodukcija jebkāda veidā, elektroniski vai mehāniski, tostarp fotokopijas, ierakstīšana, vai izmantojot informācijas uzglabāšanas un izpaušanas līdzekļus, kopumā vai daļām, ir aizliegta bez rakstiskas AS Energoģīma "JAUDA" atļaujas.



AS Enerģofirma "JAUDA"

Krustpils iela 119,
Rīga, LV-1057, Latvija

e-pasts: info@janda.com

www.janda.com

Tālrunis: +371 67725738

Fakss: +371 67725740



JAUDA

Spēks Rītdienai